



RESIDENZA PARADISO AL SOLE

Minusio



Appartamenti di lusso con magnifica vista lago, grandi terrazze, piscina e wellness. Anche quale residenza secondaria.

Luxuswohnungen mit Traumseesicht, grosser Sonnenterrasse, Schwimmbad und Wellnessbereich. Auch als Zweitwohnsitz.



RESIDENZA PARADISO AL SOLE Minusio



La regione di Locarno, essendo situata al sud delle Alpi, gode di un clima mediterraneo con temperature e giornate soleggiate nettamente al di sopra della media Svizzera.

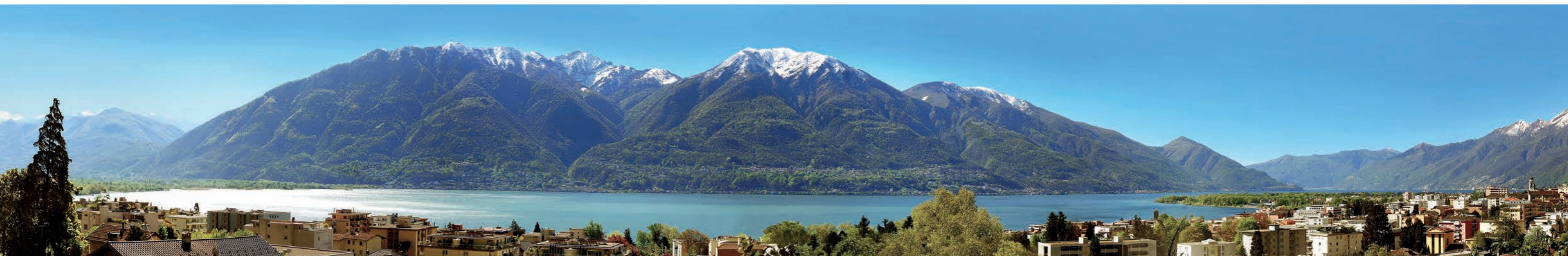
Innumerevoli sport e attività nautiche vi attendono sul Lago Maggiore, nelle Valli Verzasca e Maggia per citarne solo due. Per gli amanti del golf vi è la scelta tra il Golf Club Patriziale di Ascona, situato sulla riva del lago, oppure il Golf Gerre di Losone. Per le vostre passeggiate vi attendono le Bolle di Magadino, le montagne circostanti, le Isole di Brissago, quelle Borromee, oppure le nostre stupende valli, così la bellissima passeggiata in riva al lago.

Tra le offerte culturali sono da menzionare il Festival internazionale del Film di Locarno, Jazz Ascona e le settimane musicali di Ascona.

Die Region Locarno genießt dank ihrer Lage südlich der Alpen ein Mittelmeerklima mit deutlich höheren Temperaturen und Anzahl sonniger Tage als der schweizerische Durchschnitt.

Der Lago Maggiore, das Verzasca- und das Maggital – um nur zwei zu nennen – bieten Ihnen unzählige Wassersportmöglichkeiten. Begeisterte Golfspieler haben die Wahl zwischen dem Golf Club Patriziale von Ascona am Ufer des Lago Maggiore oder dem Golf Gerre von Losone. Zu Spaziergängen verlocken die Naturschutzzone der "Bolle di Magadino", die umliegenden Berge, die botanischen Gärten auf den Brissago- und Borromäischen Inseln, die prächtigen Täler und die schöne Seepromenade.

Unter den kulturellen Anlässe sind das Filmfestival, Jazz Ascona und die Musikwochen von Ascona zu erwähnen.



LA POSIZIONE

Esposta a sud, la residenza gode di una bella vista sul Lago Maggiore ed è situata in una zona residenziale molto tranquilla. La Residenza paradiso al sole dista 1 min a piedi dalla fermata del bus che collega Minusio con Locarno ogni 15 minuti, mentre il lungolago di Minusio con la bellissima passeggiata e i suoi ristoranti dista solamente 700 m. Giustamente accanto alla residenza vi è l'albergo Esplanade ****sup. con il suo ristorante, SPA e i suoi campi da tennis, anche a disposizione di ospiti esterni a pagamento.

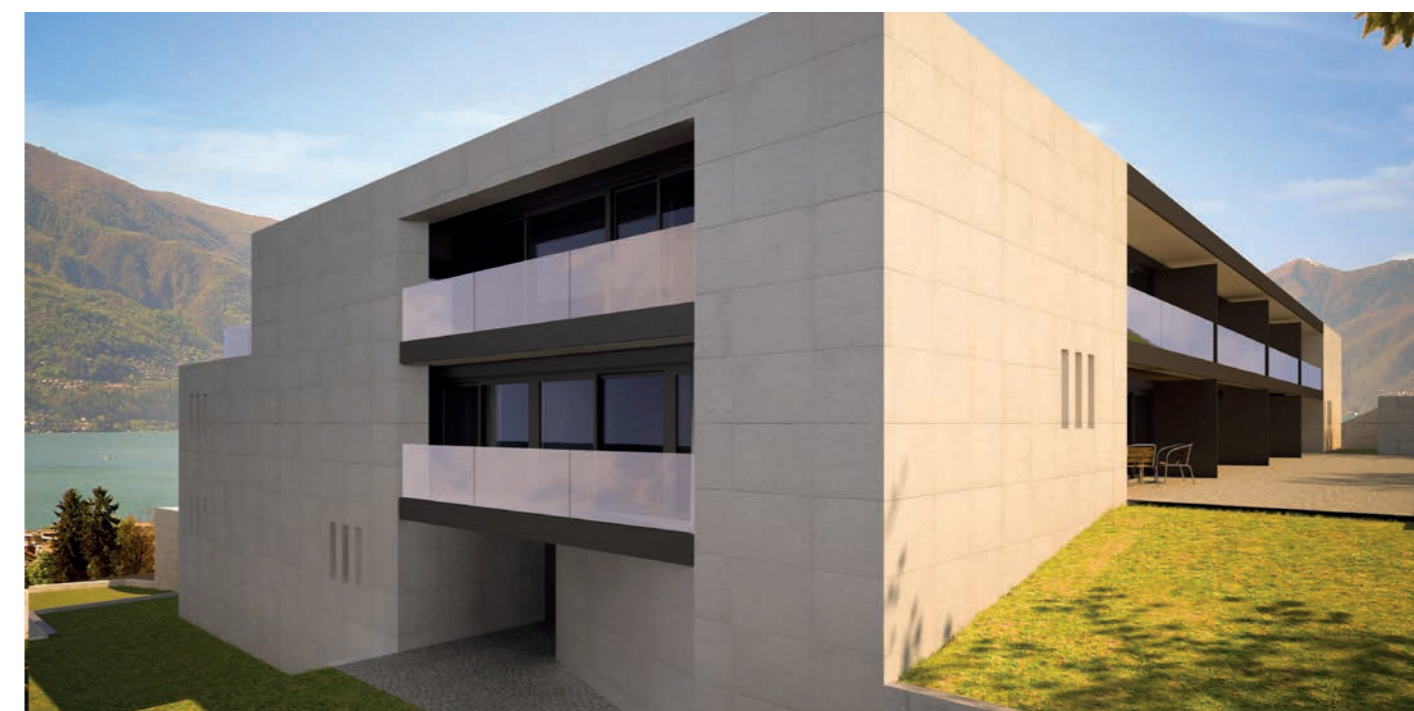
Con l'automobile si raggiungono in 2 Minuti il centro di Minusio, 5 minuti il centro di Locarno, in 10 minuti Ascona, e in 30 minuti Lugano, mentre per l'aeroporto internazionale di Malpensa bastano 90 minuti. L' aeroporto di Zurigo è a 2 ore e mezza.

DIE LAGE

Die Residenz „Paradiso al sole“ liegt in einer besonders ruhigen Zone, mit Südausrichtung und einer schönen Sicht auf den Lago Maggiore.

*In 1 Minute erreicht man zu Fuss die Bushaltestelle die Minusio und Locarno alle 15 Minuten verbindet, die schöne Seepromenade mit ihren Restaurants ist nur 700 Meter entfernt. Genau nebenan ist das Hotel Esplanade ****sup. mit seinem schönen Restaurant, mit SPA und Tennisplätzen die auch externen Gästen zur Verfügung stehen.*

Mit dem Auto ist man in 2 Minuten im Zentrum von Minusio, in 5 Minuten in Locarno, in 10 in Ascona, und in 30 in Lugano. Den internationalen Flughafen von Milano Malpensa erreicht man in 90 Minuten und den von Zürich in zweieinhalb Stunden.





DESCRIZIONE

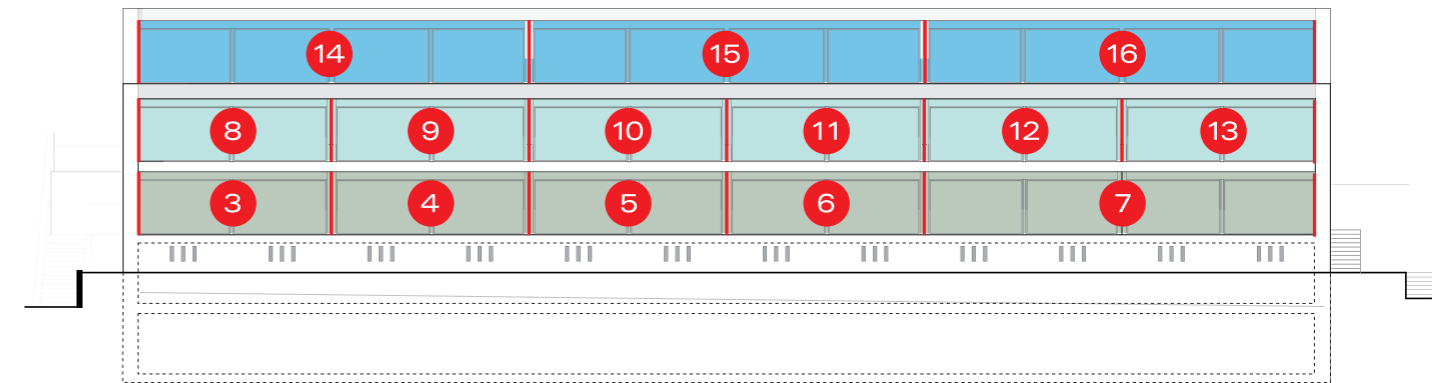
La Residenza paradiso al sole è situata in una zona residenziale fra le più pregiate del Locarnese, ed è composta da 11 appartamenti e da tre attici, tutti con ampie terrazze e di standing elevato. Il progetto prevede un wellness completo di sauna, idromassaggio esterno, fitness, nonché piscina esterna ed ampio giardino con area di svago, palme e vegetazione tipica.



BESCHREIBUNG

Die Residenz "Paradiso al sole" ist von hohem Standard, in einer der bevorzugten Wohnzonen rund um Locarno. Sie besteht aus elf Wohnungen und drei Attikawohnungen, alle mit grossen Terrassen. Dazu gehören ein Wellnessbereich mit Sauna, Whirlpool, Fitness, ein externes Schwimmbad und eine grosse Grünanlage mit Palmen und typischer Bepflanzung.

DISTRIBUZIONE APPARTAMENTI AUFTEILUNG DER WOHNUNGEN



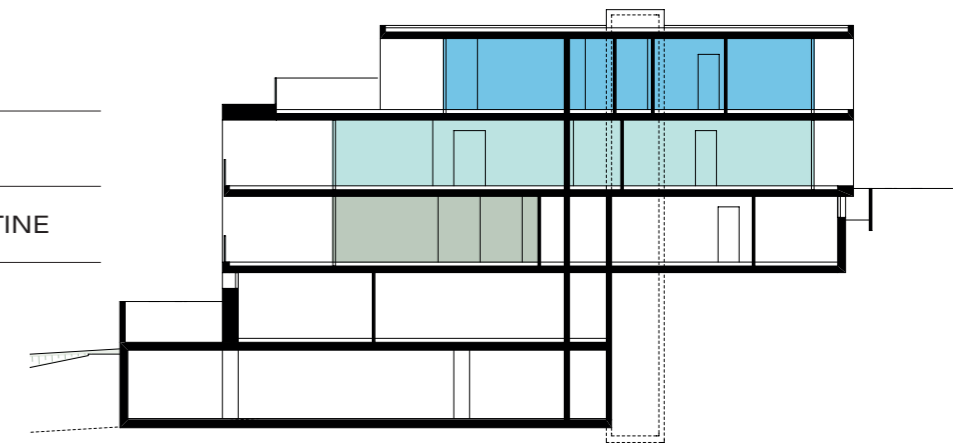
ATTICI (14-16)

APPARTAMENTI (8 -13)

APPARTAMENTI (3-7) / CANTINE

PISCINA / CANTINE

AUTORIMESSA



PIANO TERRENO ERDGESCHOSS



PIANO SEMINTERRATO UNTERGESCHOSS

Assegnazione locali annessi Zuteilung der Nebenräume



PIANO TERRENO ERDGESCHOSS

appartamenti tipo

Appartamento 2 1/2 Zimmerwohnung

Superficie abitabile / Wohnfläche	113.5 m ²
Terrazza coperta / Überdachte Terrasse	32.0 m ²
Locali annessi / Nebenräume	52.0 m ²



PRIMO PIANO ERSTER STOCK



PIANO TERRENO ERDGESCHOSS

Assegnazione locali annessi Zuteilung der Nebenräume



PRIMO PIANO ERSTER STOCK

appartamenti esterni

Appartamento 4 1/2 Zimmerwohnung

Superficie abitabile / Wohnfläche	211.4 m ²
Terrazza coperta / Überdachte Terrasse	42.0 m ²
Terrazza aperta / Offene Terrasse	43.0 m ²
Locali annessi / Nebenräume	50.0 m ²



PRIMO PIANO ERSTER STOCK

appartamenti centrali

Appartamento 3 1/2 Zimmerwohnung

Superficie abitabile / Wohnfläche	198.3	m2
Terrazza coperta / Überdachte Terrasse	43.0	m2
Terrazza aperta / Offene Terrasse	46.0	m2
Locali annessi / Nebenräume	50.0	m2



PRIMO PIANO ERSTER STOCK

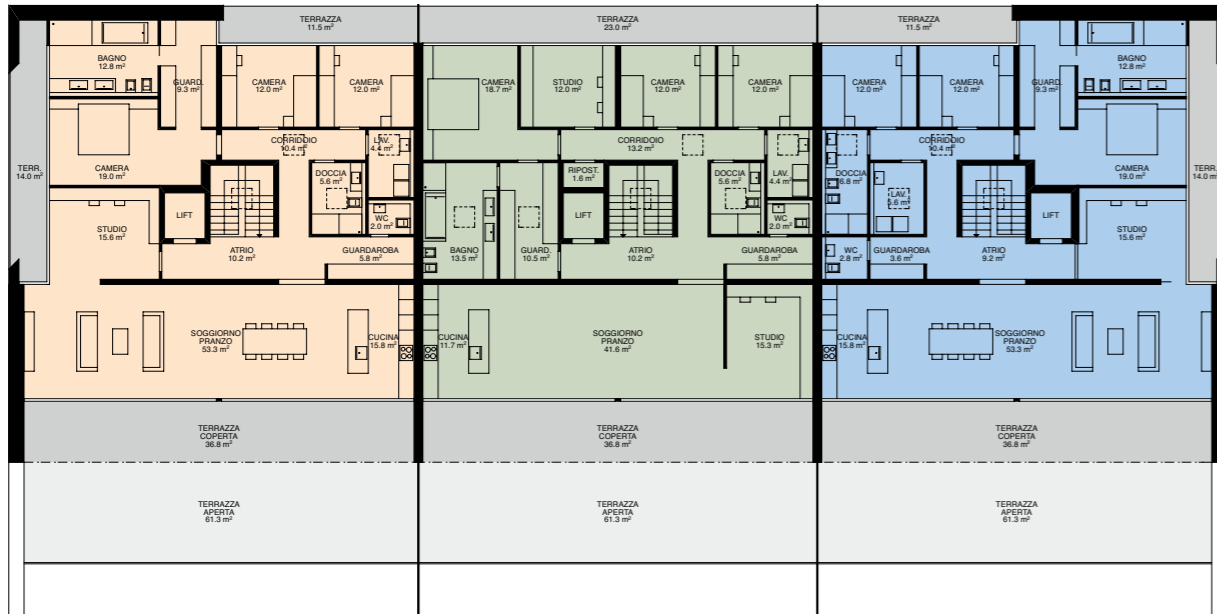
appartamenti centrali

Appartamento 3 1/2 Zimmerwohnung

Superficie abitabile / Wohnfläche	197.7	m2
Terrazza coperta / Überdachte Terrasse	43.0	m2
Terrazza aperta / Offene Terrasse	47.0	m2
Locali annessi / Nebenräume	39.0	m2



PIANO ATTICO ATTIKAWOHNUNGEN



14

15

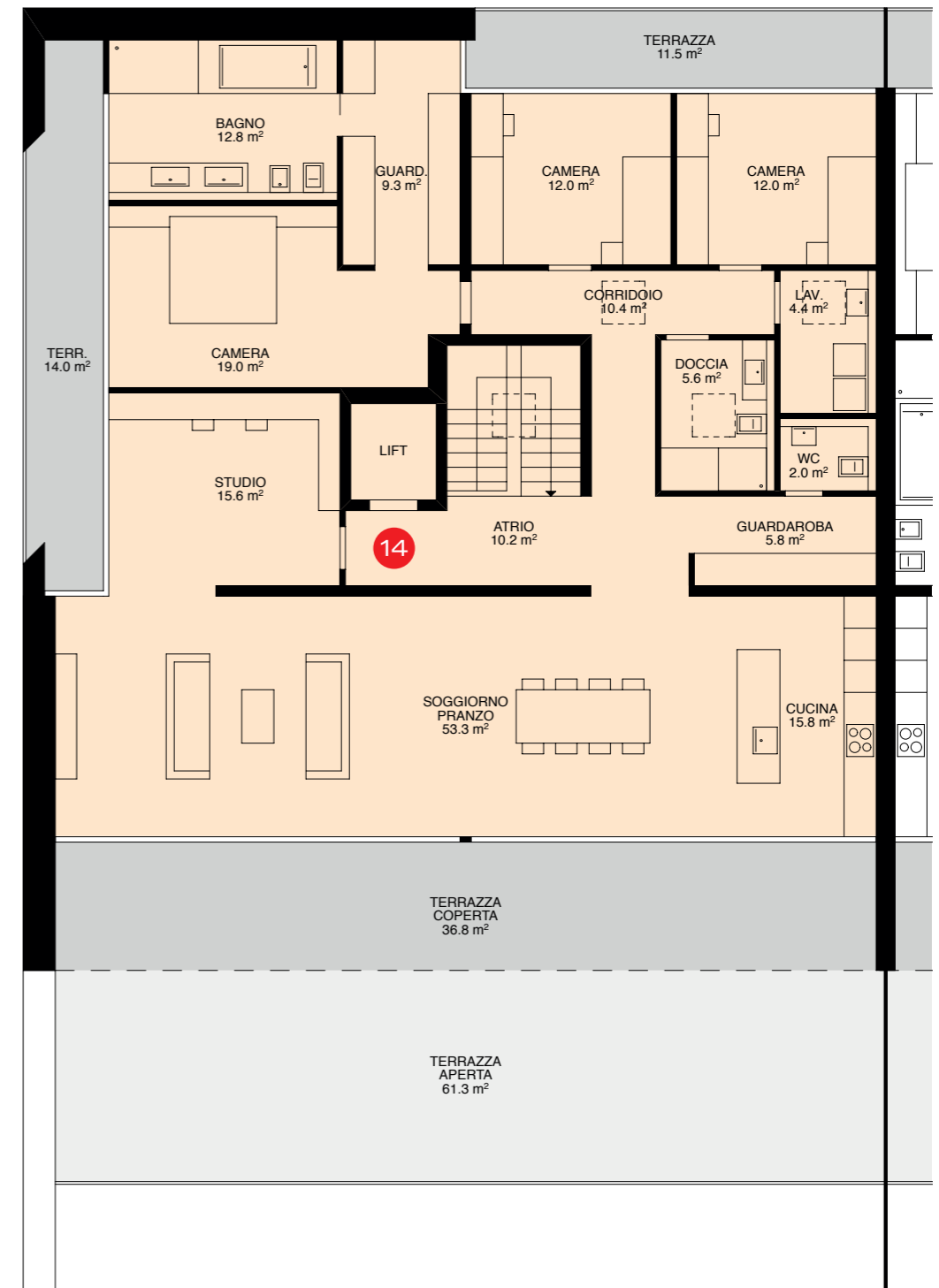
16

PIANO ATTICO ATTIKAWOHNUNGEN

appartamento laterale

Appartamento 5 1/2 Zimmerwohnung

Superficie abitabile / Wohnfläche	314.5 m ²
Terrazza coperta / Überdachte Terrasse	65.0 m ²
Terrazza aperta / Offene Terrasse	63.0 m ²
Locali annessi / Nebenräume	69.0 m ²

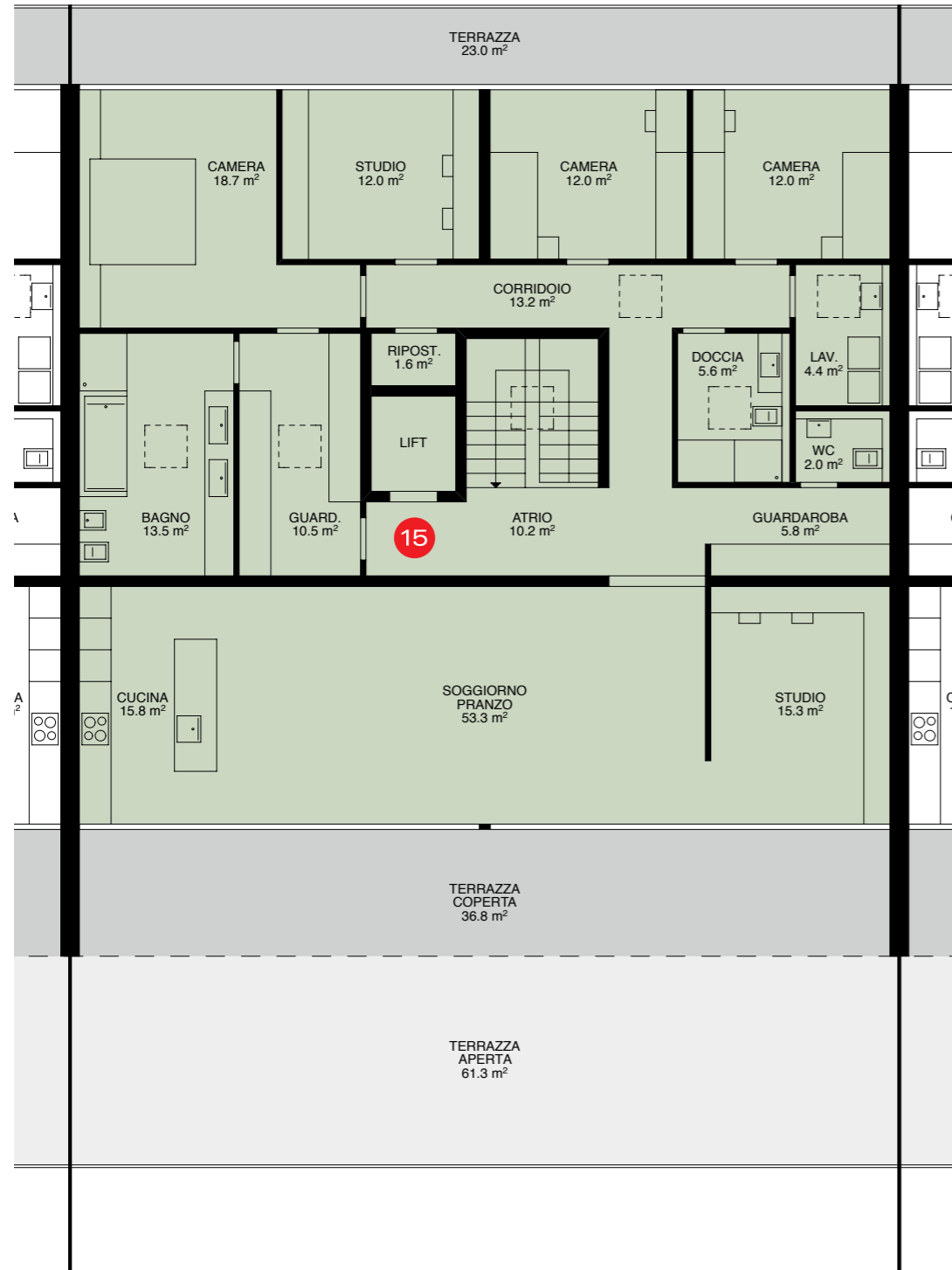


PIANO ATTICO ATTIKAWOHNUNGEN

appartamento centrale

Appartamento 5 1/2 Zimmerwohnung

Superficie abitabile / Wohnfläche	302.0	m2
Terrazza coperta / Überdachte Terrasse	61.0	m2
Terrazza aperta / Offene Terrasse	63.0	m2
Locali annessi / Nebenräume	44.0	m2

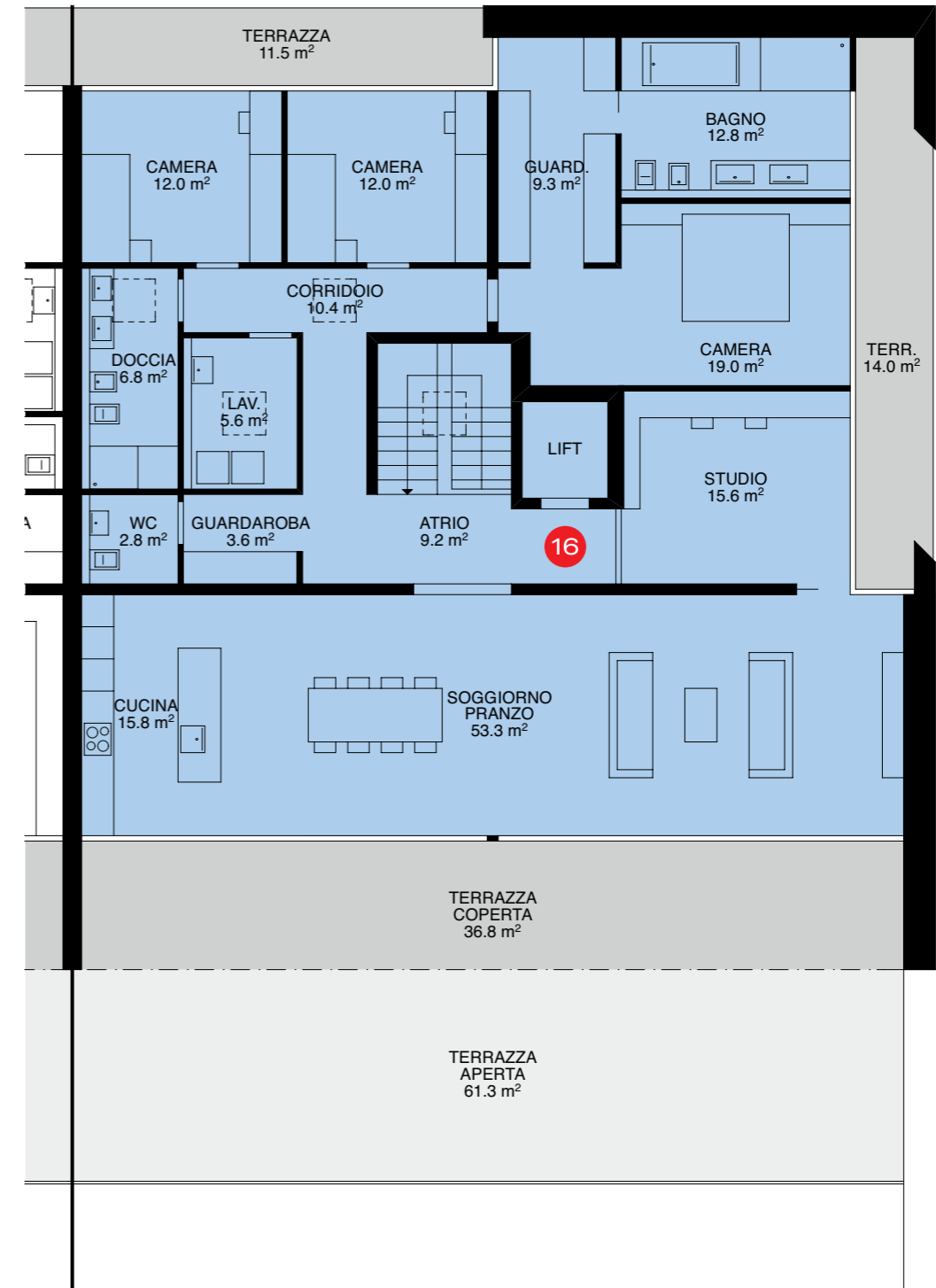


PIANO ATTICO ATTIKAWOHNUNGEN

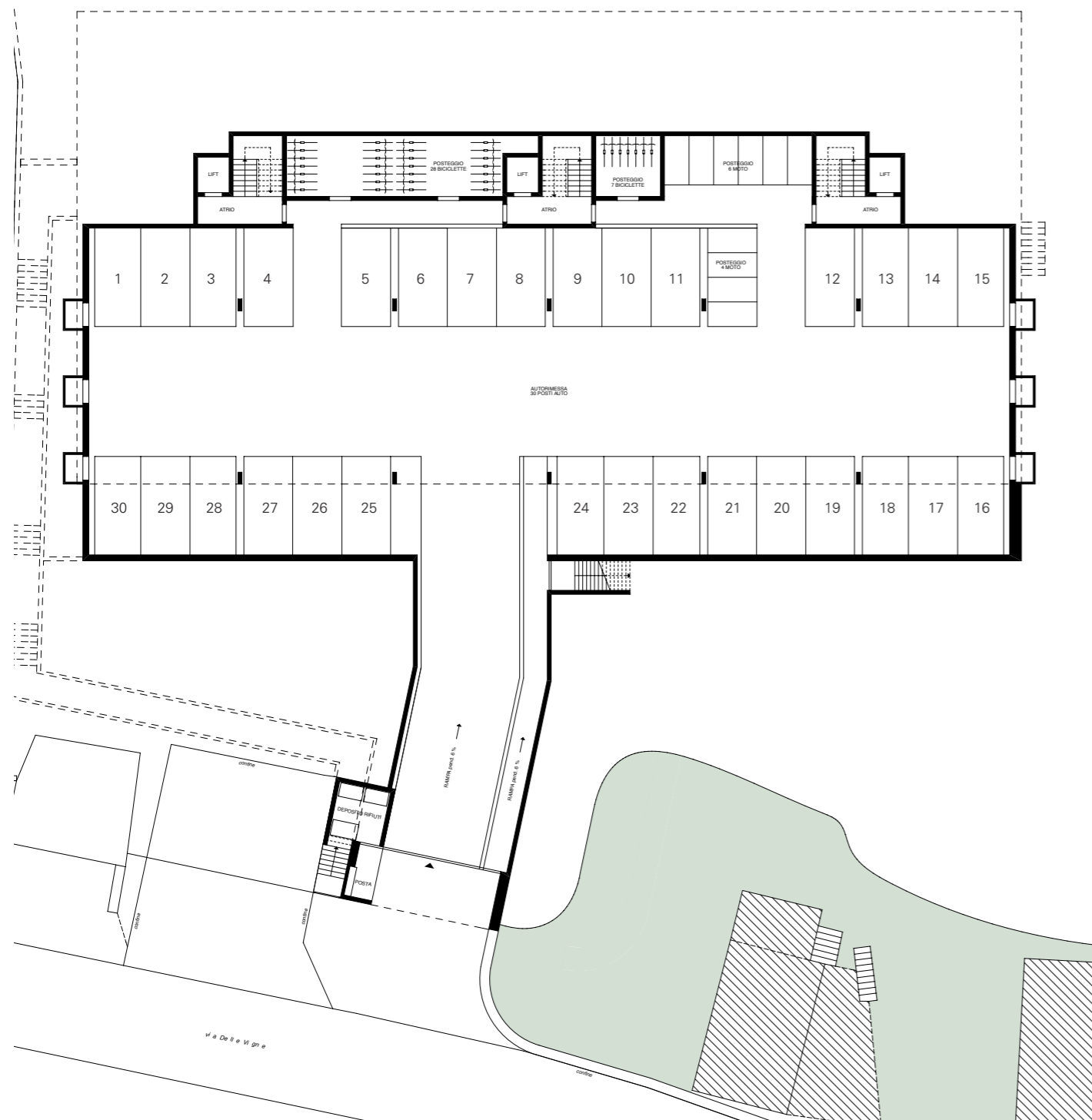
appartamento laterale

Appartamento 5 1/2 Zimmerwohnung

Superficie abitabile / Wohnfläche	303.4	m2
Terrazza coperta / Überdachte Terrasse	65.0	m2
Terrazza aperta / Offene Terrasse	63.0	m2
Locali annessi / Nebenräume	47.0	m2



PIANO AUTORIMESSA TIEFGARAGE



RESIDENZA PARADISO AL SOLE



Consegna appartamenti prevista: primavera 2016 *Übergabe voraussichtlich: Frühling 2016*

Rendiamo attenti che, come d'uso in Ticino, la superficie abitabile comprende tutte le superfici all'interno dell'appartamento, locali annessi, compreso il 50% delle terrazze e il 50% delle sezioni dei muri dei rispettivi locali.

Wir weisen darauf hin, dass die Wohnfläche, wie im Tessin üblich, aus der Summe sämtlicher innerhalb der Wohnung liegenden Wohnräume, Nebenräume, inklusive 50% der Terrassen einschliesslich 50% der Mauer- und Wandquerschnitte der jeweiligen Räume besteht.

RESIDENZA PARADISO AL SOLE

GUSCETTI

studio di architettura
via verbano 17
CH - 6648 minusio
tel. 091 743 52 33
architetti@guscetti.ch

PROGETTO E DIREZIONE LAVORI
PROJEKT UND BAULEITUNG

PROMOZIONE E VENDITA
BAUHERR UND VERKAUF

OMNINVEST SA

progetti immobiliari
via a. ciseri 13
CH - 6600 locarno
tel. 091 743 61 90
fax 091 743 61 88
info@omninvest.ch
www.omninvest.ch